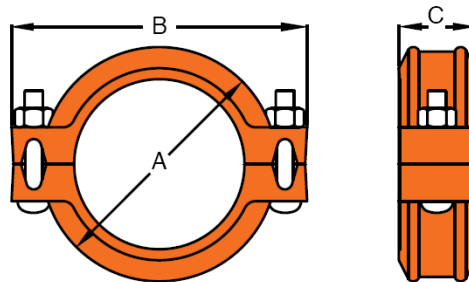


型號 S35 肩環式接頭

秀而久型號 S35 接頭是一典型的肩環式撓性接頭，專為使用 A 型肩環的管路系統所設計。標準品塗裝為熱浸鍍鋅並配有等級 T (NBR) 墊圈。



S35 接頭正確地鎖緊時，其螺絲座達「金屬碰金屬」的狀態。



10
YEAR
LIMITED
WARRANTY

保固條款詳細內容
請參閱秀而久官網
www.shurjoint.com

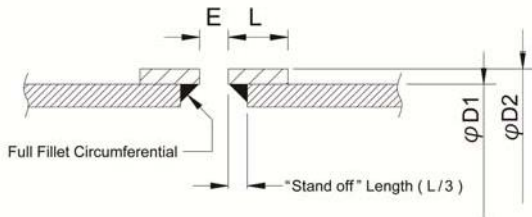
型號S35 肩環式接頭

標稱 尺寸	管外徑	最大工 作壓力 (CWP)*	外部尺寸			線性 位移	角度位移 (撓角)	螺絲 尺寸	單重
			A	B	C				
2	2.375	600	3.90	5.47	1.81	0.13	2° 43'	3/8" x 2 1/8"	2.4
50	60.3	40	99.0	139.0	46.0	3.2			1.1
3	3.500	600	5.08	6.61	1.81	0.13	1° 53'	1/2" x 3"	3.3
80	88.9	40	129.0	168.0	46.0	3.2			1.5
4	4.500	600	6.26	7.87	1.97	0.13	1° 29'	1/2" x 3"	4.9
100	114.3	40	159.0	200.0	50.0	3.2			2.2
165.1 mm	6.500	600	8.39	10.50	1.97	0.13	1° 2'	5/8" x 3 1/2"	7.7
	165.1	40	213.0	267.0	50.0	3.2			3.5
6	6.625	600	8.62	11.00	1.97	0.13	1° 1'	5/8" x 3 1/2"	8.4
150	168.3	40	219.0	279.0	50.0	3.2			3.8
8	8.625	600	10.75	13.19	2.36	0.13	0° 47'	3/4" x 4 3/4"	13.0
200	219.1	40	273.0	335.0	60.0	3.2			5.9
10	10.750	300	13.20	15.62	2.56	0.13	0° 47'	3/4" x 4 3/4"	19.8
250	273.0	20	335.4	396.8	65.0	3.2			9.0
12	12.750	300	15.19	17.72	2.56	0.13	0° 47'	3/4" x 4 3/4"	22.9
300	323.9	20	385.8	450.1	65.0	3.2			10.4

*工作壓力依據滾溝槽標準碳鋼管。

肩環尺寸 (Type A 焊接肩環)

秀而久肩環式管路系統適用於Type A 焊接肩環式，其管末端的焊環由軟鋼或其他和鋼管可相容的材質製成，尺寸4”(100公釐)以下的工作壓力為600psi (40 bar)，5”(125公釐)至8”(200公釐)的工作壓力為400 psi (28 bar)。



Type A 焊接肩環

標稱尺寸	φ D1	肩環直徑 φ D2	肩環長度 L	標稱間隙 E
英吋 公釐	英吋 公釐	英吋 公釐	英吋 公釐	英吋 公釐
2	2.375	2.618	0.625	0.125
50	60.3	66.5	16.0	3.2
3	3.500	3.819	0.625	0.125
80	88.9	97.0	16.0	3.2
4	4.500	4.803	0.688	0.125
100	114.3	122.0	17.5	3.2
165.1 mm	6.500	6.870	0.688	0.125
	165.1	174.5	17.5	3.2
6	6.625	7.007	0.688	0.125
150	168.3	178.0	17.5	3.2
8	8.625	9.134	0.813	0.125
200	219.1	232.0	20.6	3.2
10	10.750	11.260	0.813	0.125
250	273.0	286.0	20.6	3.2
12	12.750	13.248	0.813	0.125

註：肩環式管末端的表面及外緣尖端須保持清潔，並且無任何凹陷、凸起、焊珠、銹、汗泥和記號等瑕疵；而肩環固定座外緣須與鋼管緊密連結；管周圍內的“stand off”固定座“長度必須精確且一致。（*肩環固定座外緣尖端與管末端的距離，等同於 1/3 的肩環長度 L）

材質規格

• 卡箍：

球墨鑄鐵符合 ASTM A536, Gr. 65-45-12 或 ASTM A395, Gr. 65-45-15，最低抗拉強度 65,000 psi (448 MPa)。

• 表面塗裝：

標準品：熱浸鍍鋅

- 橘色或 RAL3000 紅色油漆。
- 粉體塗裝（RAL3000 紅色或其它）。

• 橡膠墊圈：

標準品：等級“T” Nitrile (色碼：一條橘) 適用於石油礦物油、植物油，芳烴化合物，酸類及常溫 +150°F (+66°C) 的水。

工作溫度：-20 °F 至 +180 °F (-29 °C 至 +82 °C)。切勿用於熱水管路溫度超過 +150 °F (+66°C) 或熱乾燥氣體溫度超過 +140 °F (+60°C)

• 螺絲及螺帽：

經熱處理的錳碳鋼魚尾螺絲符合 ASTM A449-83a (或 A183 Gr. 2)，最低抗拉強度 110,000 psi (758 MPa)。六角重型螺帽，電鍍鋅處理，符合 ASTM A563。

使用須知：

- **最大工作壓力 (CWP 冷水壓力)：**資料表中壓力值是用於一般管路，符合 ASTM F1476 和 AWWA C606 規定的測試的最大冷水壓力 (CWP)。表列值以切溝或滾溝的標準碳鋼管為準。其它規格鋼管的最大工作壓力，詳情請洽秀而久。
- **現場安裝測試：**以一次測試為準，可為表列值靜水壓力的 1½ 倍 (AWWA C606 5.2.3)。
- **警告：**企圖拆卸或移除管路系統的任何零組件之前，請務必先減壓及排水。
- **10 年保固：**僅適用於製造產品有缺陷，不含用於嚴峻工況/惡劣溫度的管路系統中及磨損的零件。
- **秀而久**保留隨時更改產品設計與規格的權利，不另行通知。